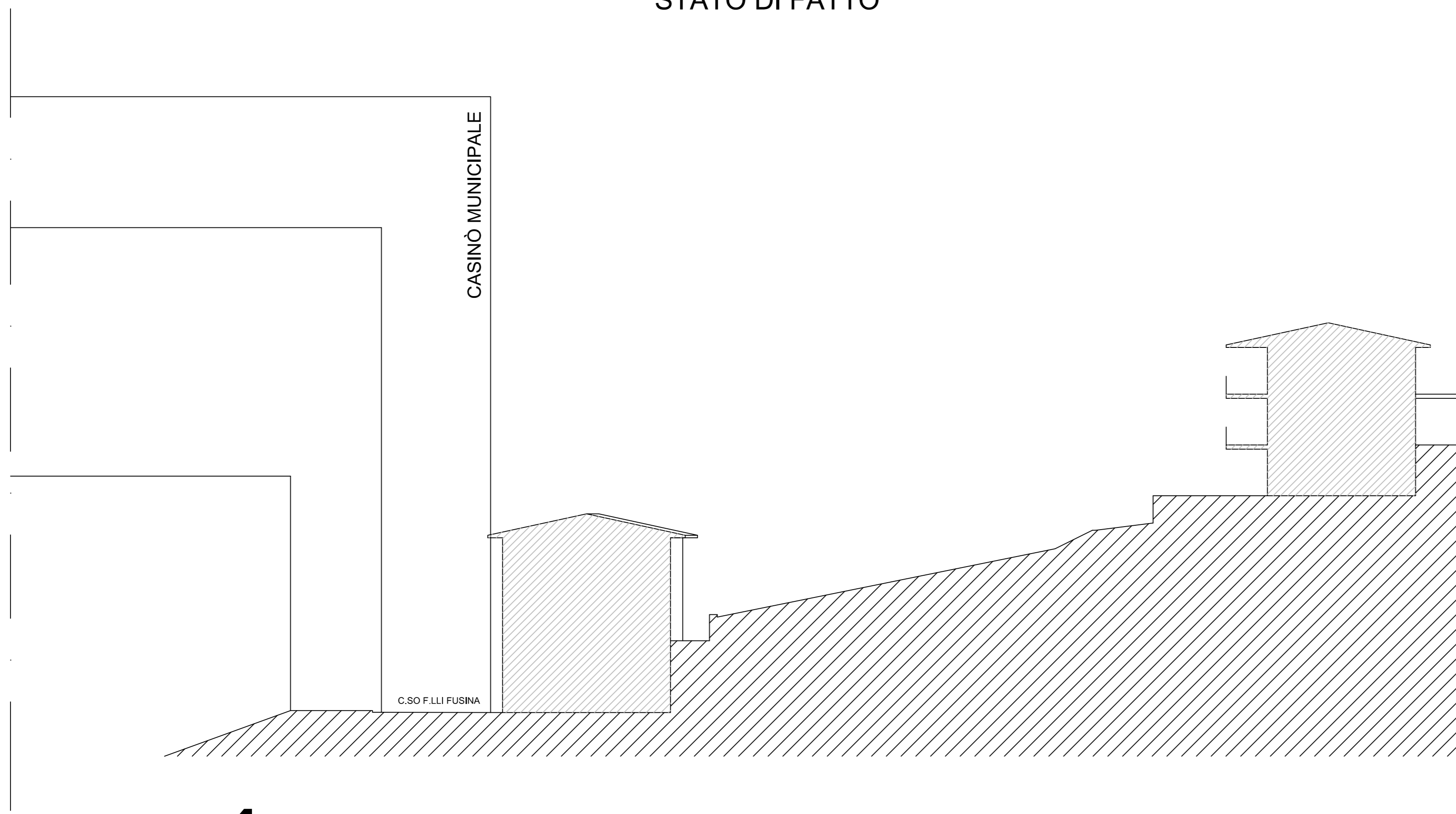


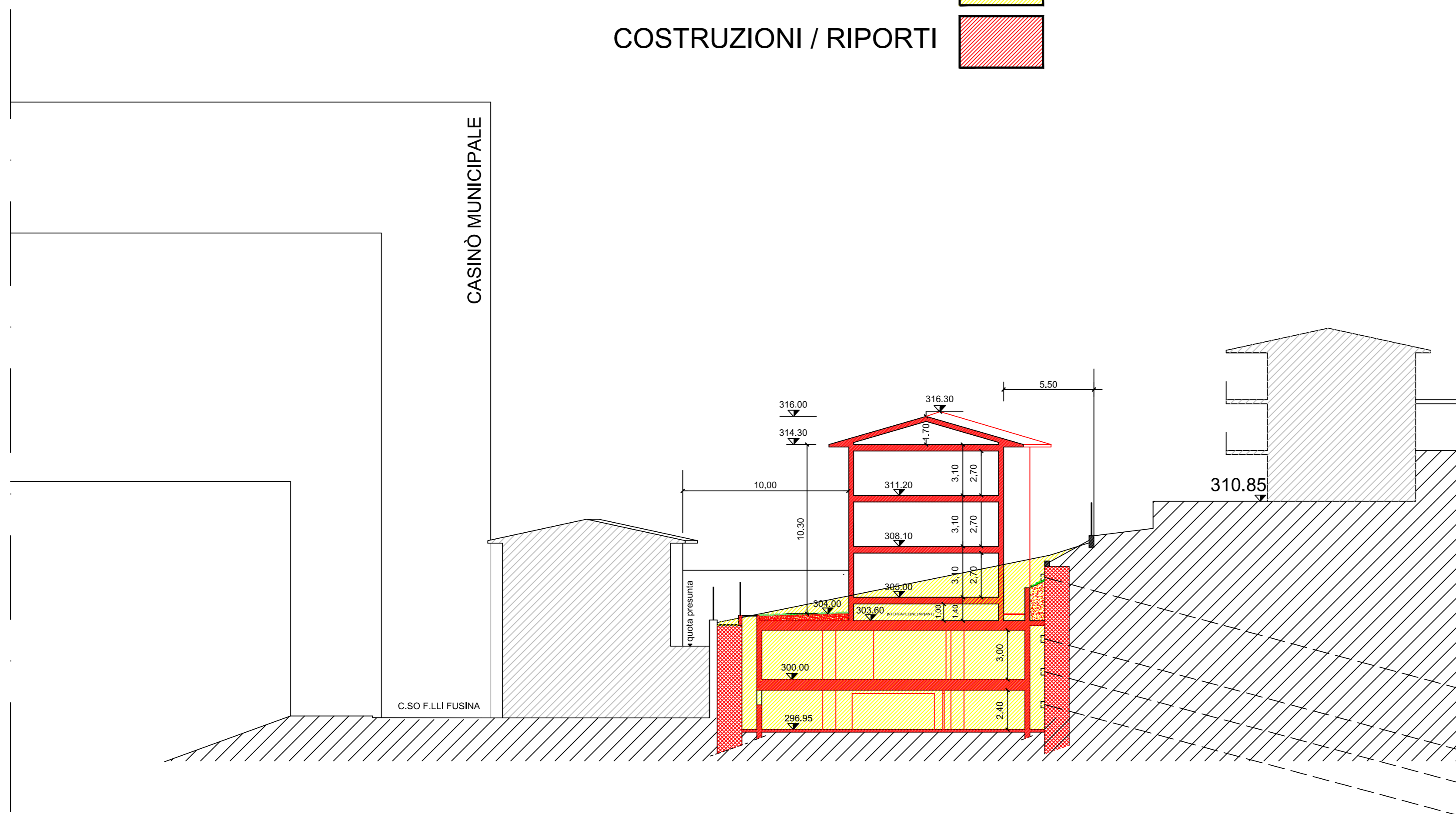


STATO DI FATTO

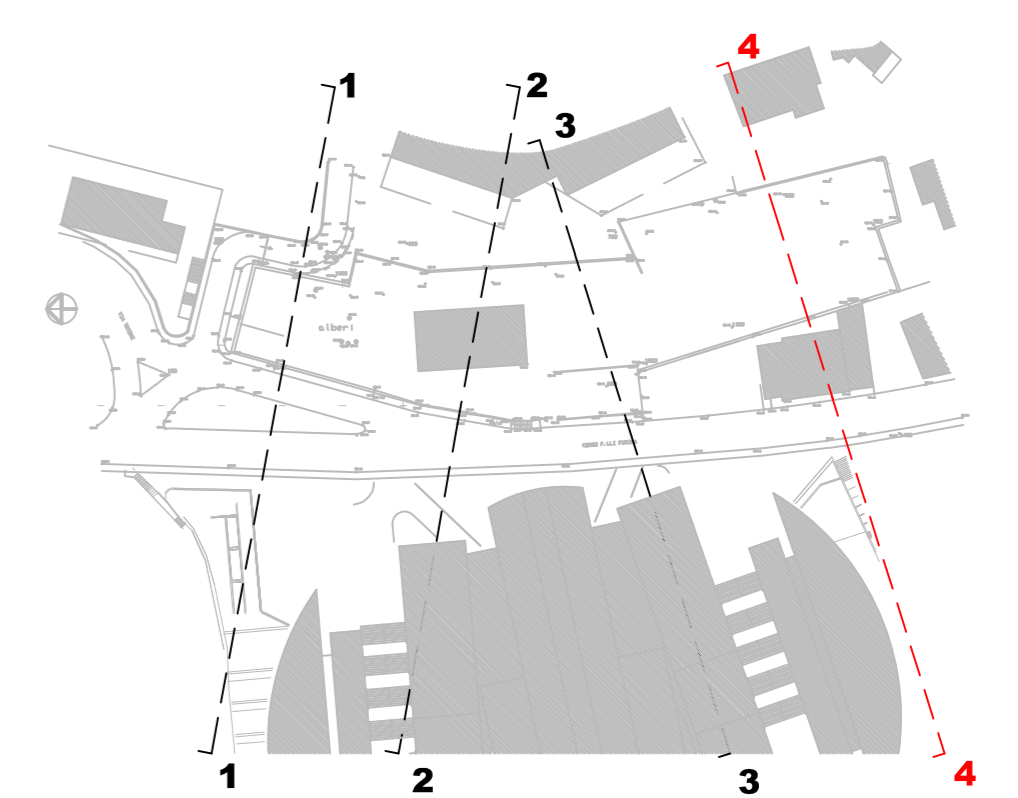


SEZIONE 4

DEMOLIZIONI / STERRI   
 COSTRUZIONI / RIPORTI 

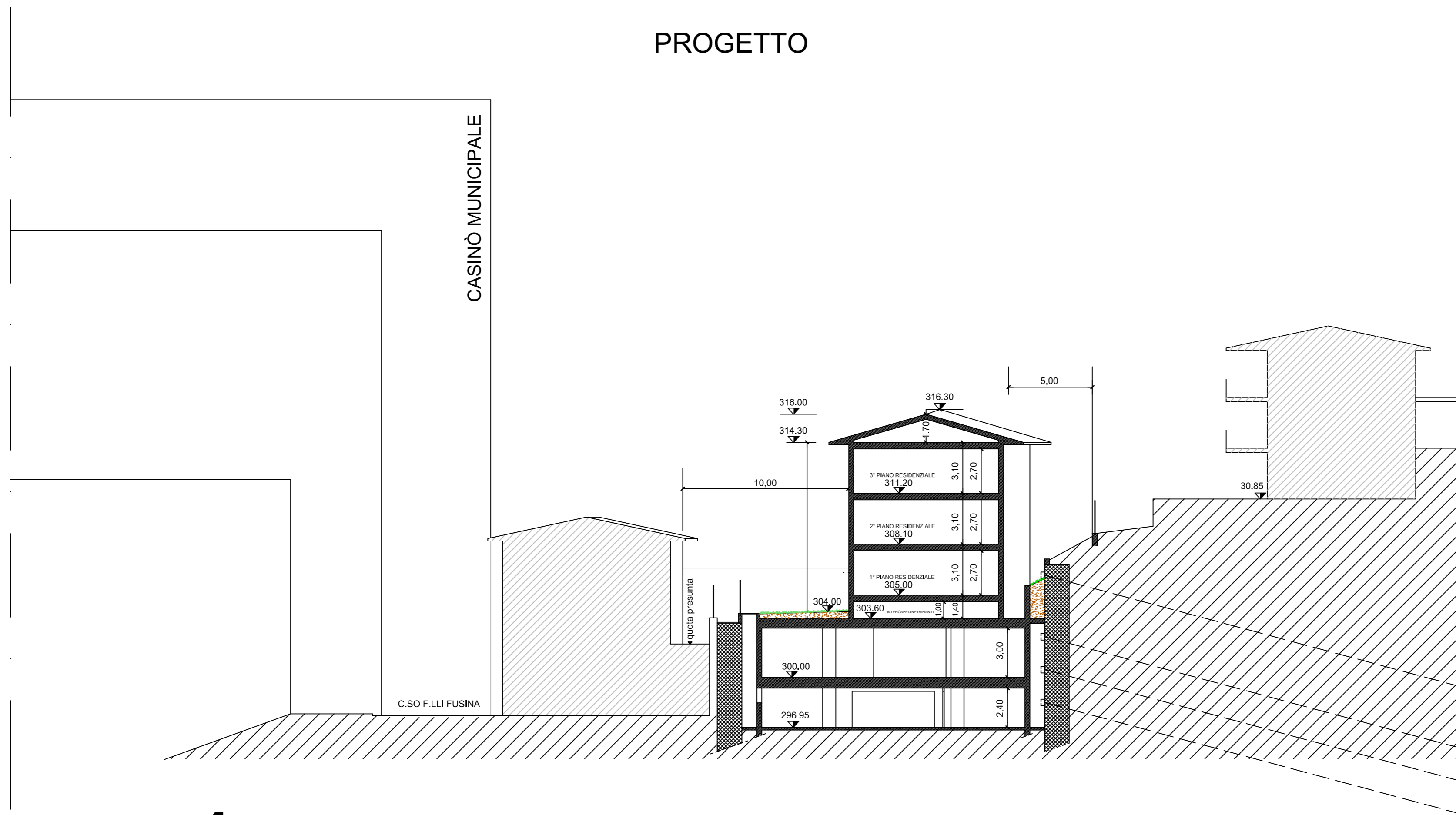


SEZIONE 4



PIANTA CHIAVE su stato di fatto

PROGETTO



SEZIONE 4

La Proprietà  
 sig.ra Annalisa Mena  
 sig.ra Nicoletta Mena  
 sig.ra Maria Enrica Mena  
 sig. Giorgio Mena  
 sig.ra Francesca Mena  
 per sig. Antonio Mena, il Procuratore: geom. Fabio Stefano Villa  
 sig. Eugenio Mena  
 per sig.ra Rosanna Mena, il Procuratore: geom. Fabio Stefano Villa  
 sig.ra Maria Agnese Mena  
 sig. Fabrizio Mena

 B.P.R. INGEGNERIA s.r.l. piazza Roma, 1 22060 Campione d'Italia (Como) tel. +41 91 649.40.09 e-mail: bpr.ingegneria@sunrise.ch	IL PROGETTISTA dott. ing. Davide Polatti	
	AREA DI TRASFORMAZIONE - COMPARTO T3 SUB-COMPARTO "A" - CAMPIONE D'ITALIA (Pr. Como) - C.SO FRATELLI FUSINA - CAMPIONE D'ITALIA (CO) mapp. 147, 148, 204 fg. 3°	tavola n° <b>10</b>
SEZIONE TRASVERSALE 4		scala: 1/200