
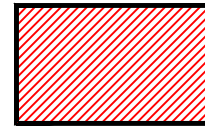
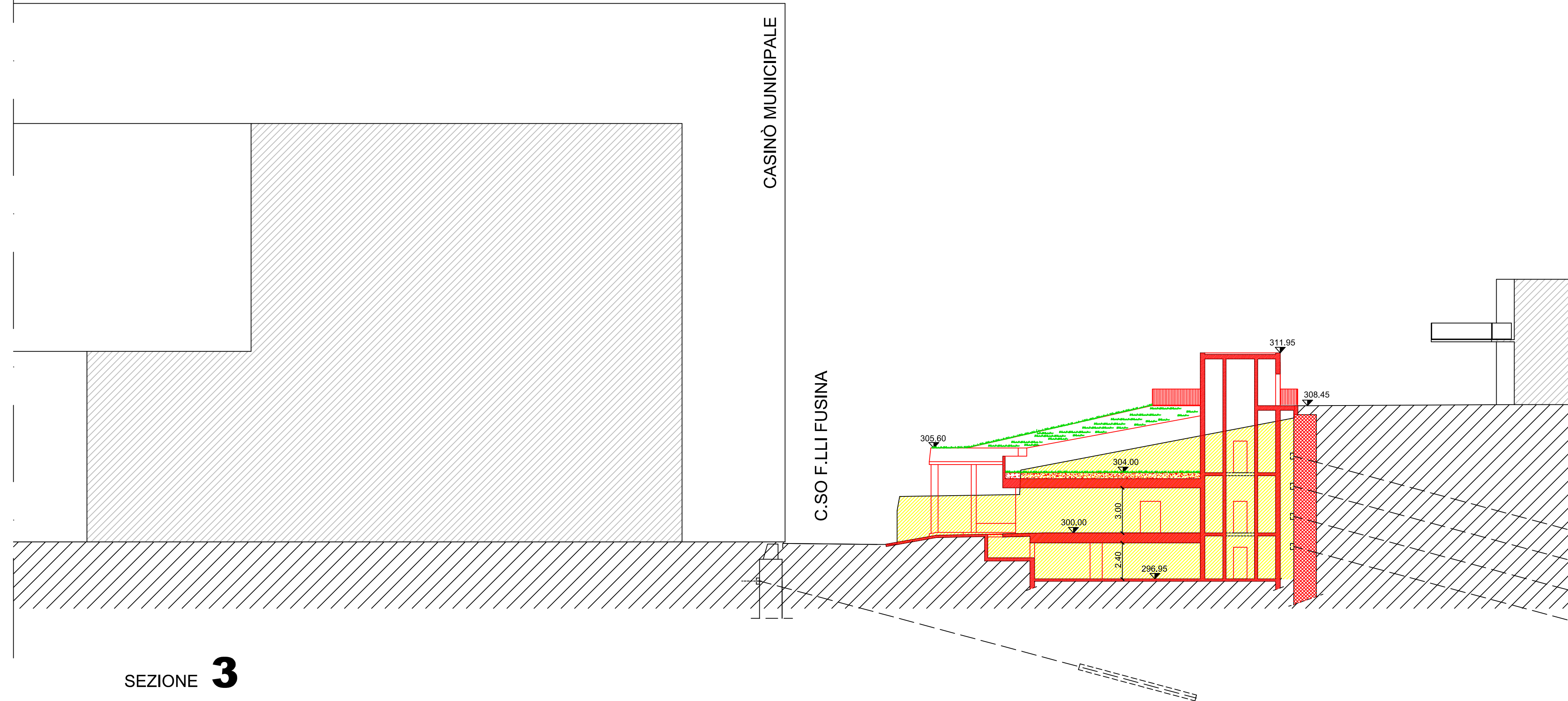


STATO DI FATTO

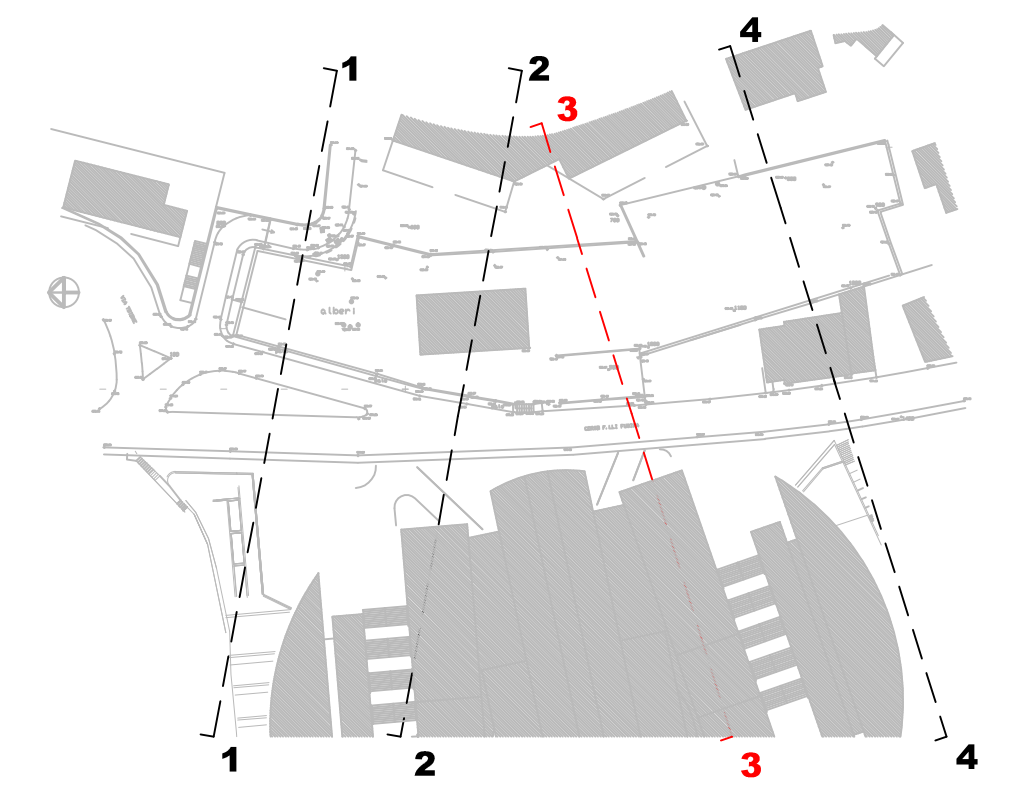


SEZIONE 3

DEMOLIZIONI / STERRI   
 COSTRUZIONI / RIPORTI 

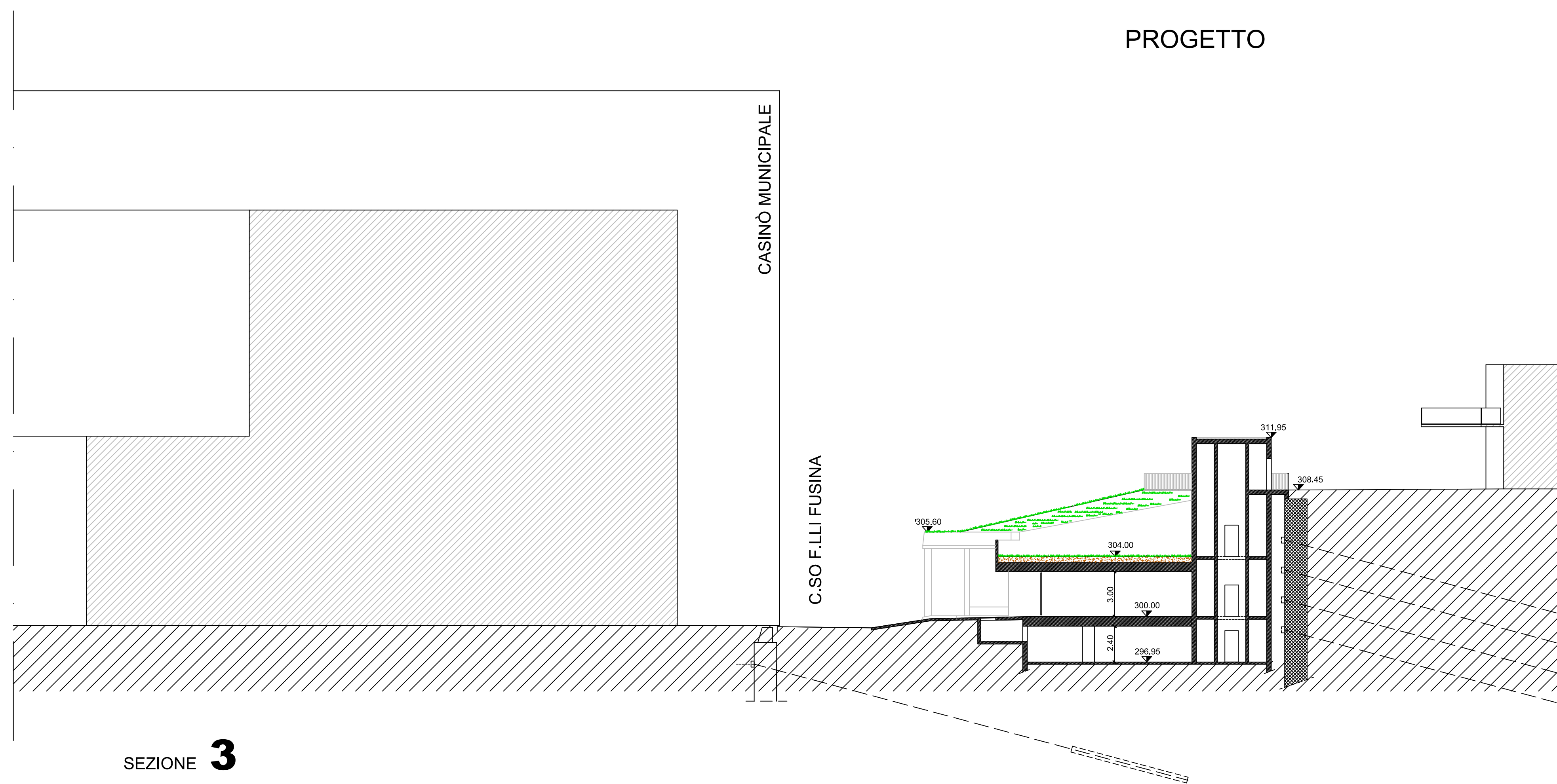


SEZIONE 3



PIANTA CHIAVE su stato di fatto

PROGETTO



SEZIONE 3

La Proprietà  
 sig.ra Annalisa Mena  
 sig.ra Nicoletta Mena  
 sig.ra Maria Enrica Mena  
 sig. Giorgio Mena  
 sig.ra Francesca Mena  
 per sig. Antonio Mena, il Procuratore: geom. Fabio Stefano Villa  
 sig. Eugenio Mena  
 per sig.ra Rosanna Mena, il Procuratore: geom. Fabio Stefano Villa  
 sig.ra Maria Agnese Mena  
 sig. Fabrizio Mena

 **B.P.R. INGEGNERIA s.r.l.**  
 piazza Roma, 1  
 22060 Campione d'Italia (Como)  
 tel. +41 91 649.40.09 e-mail: bpr.ingegneria@suirias.ch

IL PROGETTISTA  
 dott. ing. Davide Polatti

AREA DI TRASFORMAZIONE - COMPARTO T3  
 SUB-COMPARTO "A"  
 - CAMPIONE D'ITALIA (Pr. Como) -  
 C.SO FRATELLI FUSINA - CAMPIONE D'ITALIA (CO)  
 mapp. 147, 148, 204 fg. 3°

tavola n°	dis.n.: 090512/090216
<b>9</b>	data: 1 marzo 2012
	agg. 1: 23 marzo 2012
	agg. 2: 14 agosto 2012
	agg. 3: 30 ottobre 2012
	agg. 4: 18 gennaio 2013
	agg. 5: 22 giugno 2016
	agg. 6: 22 marzo 2017
agg. 7: 21 aprile 2017	

SEZIONE TRASVERSALE 3

scala:  
 1/200