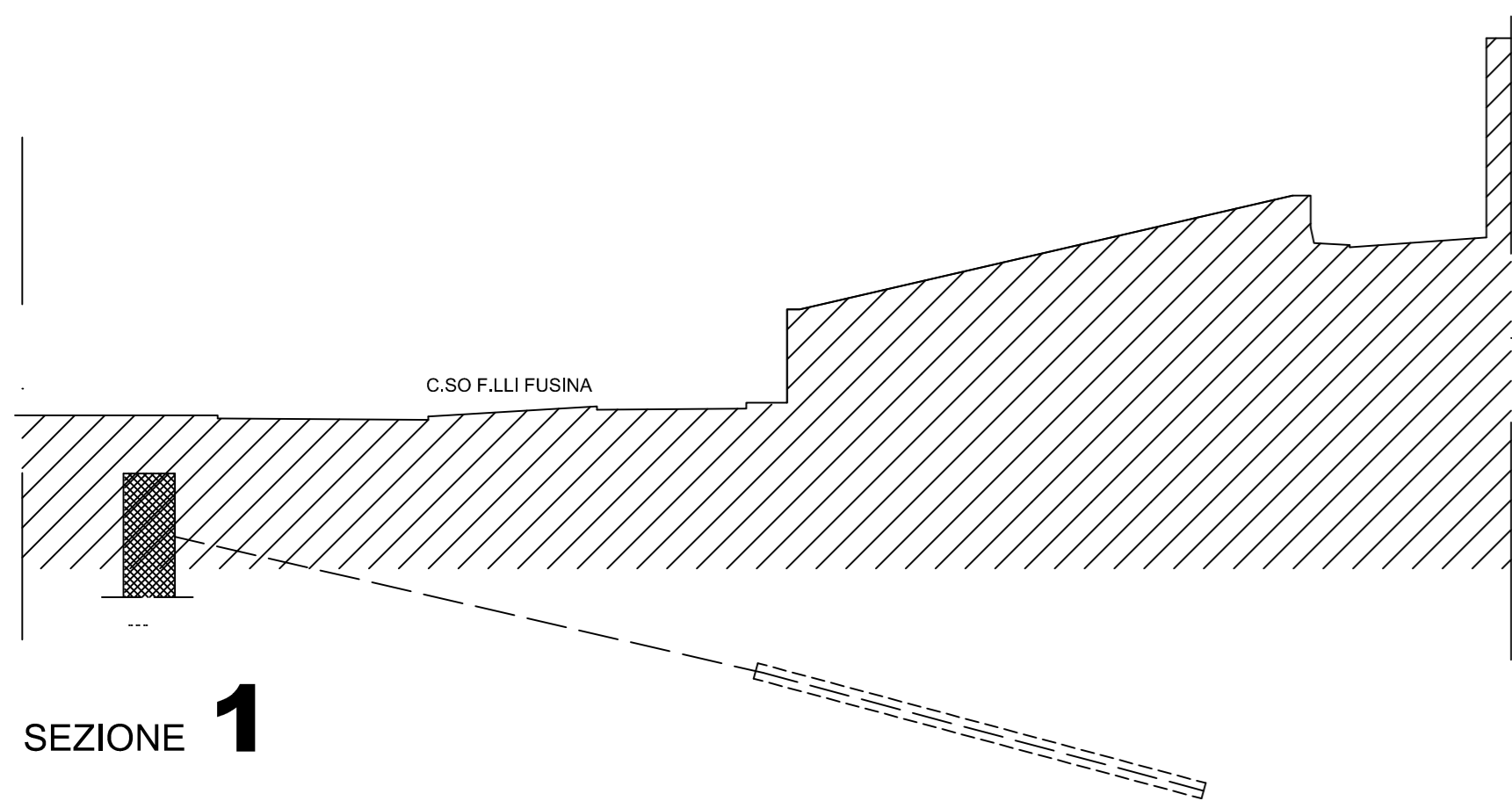
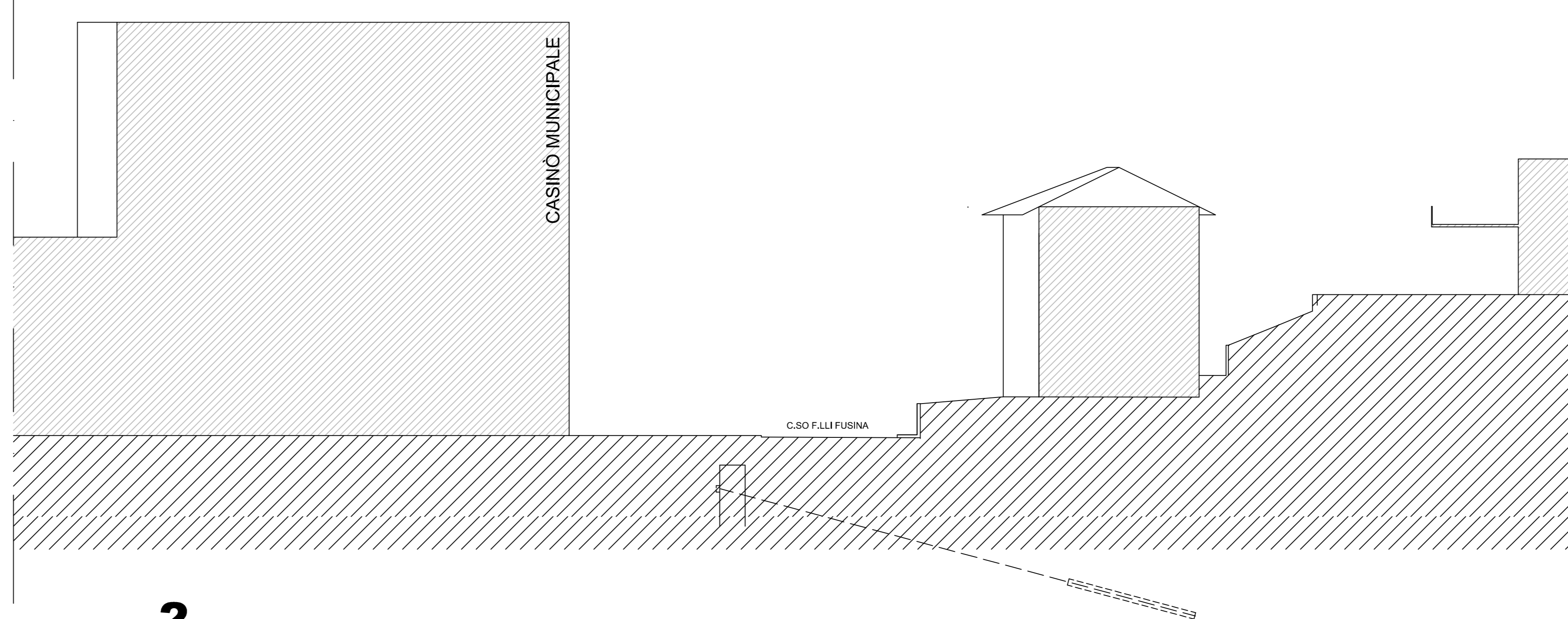


STATO DI FATTO



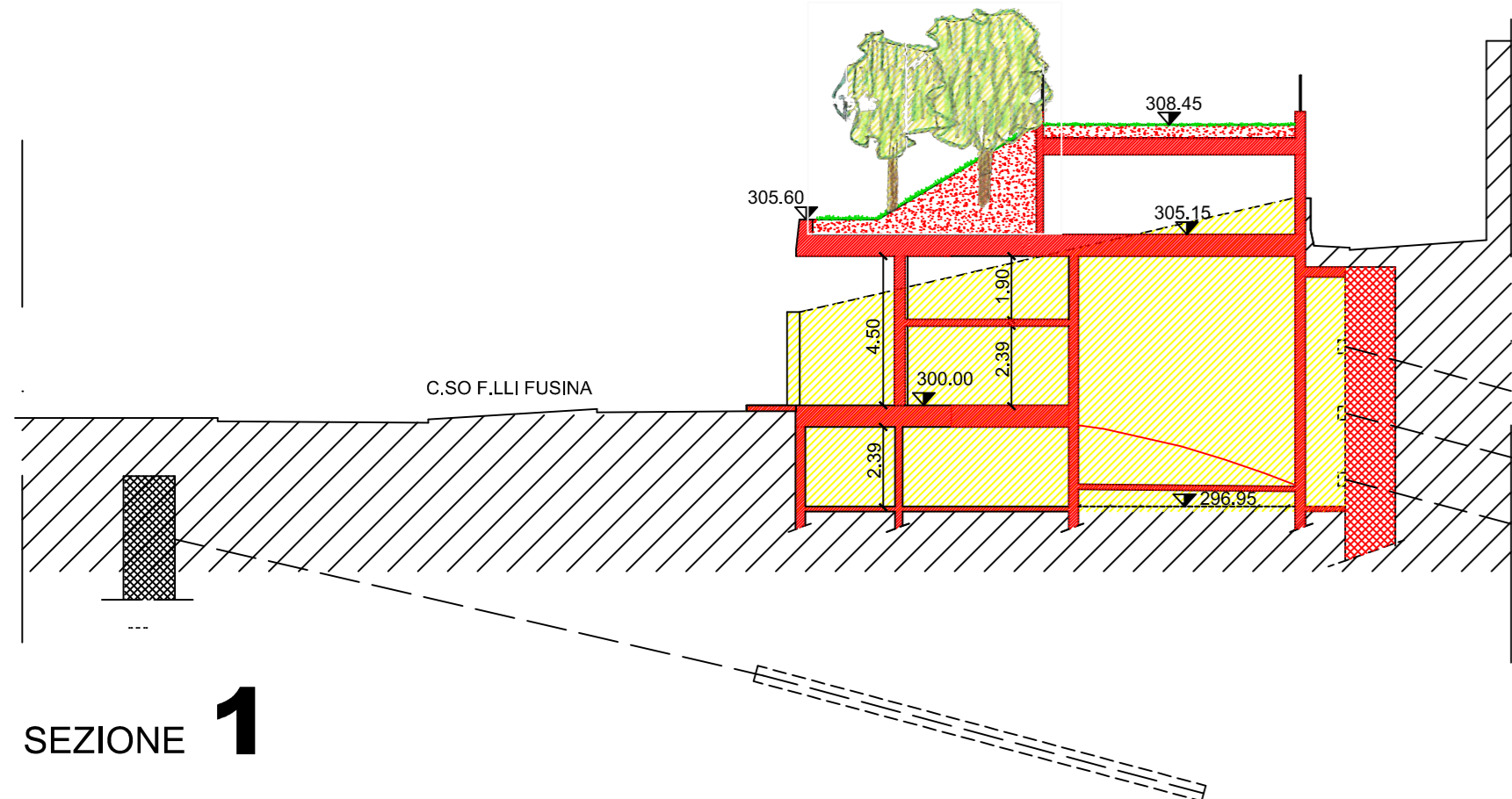
SEZIONE 1

STATO DI FATTO



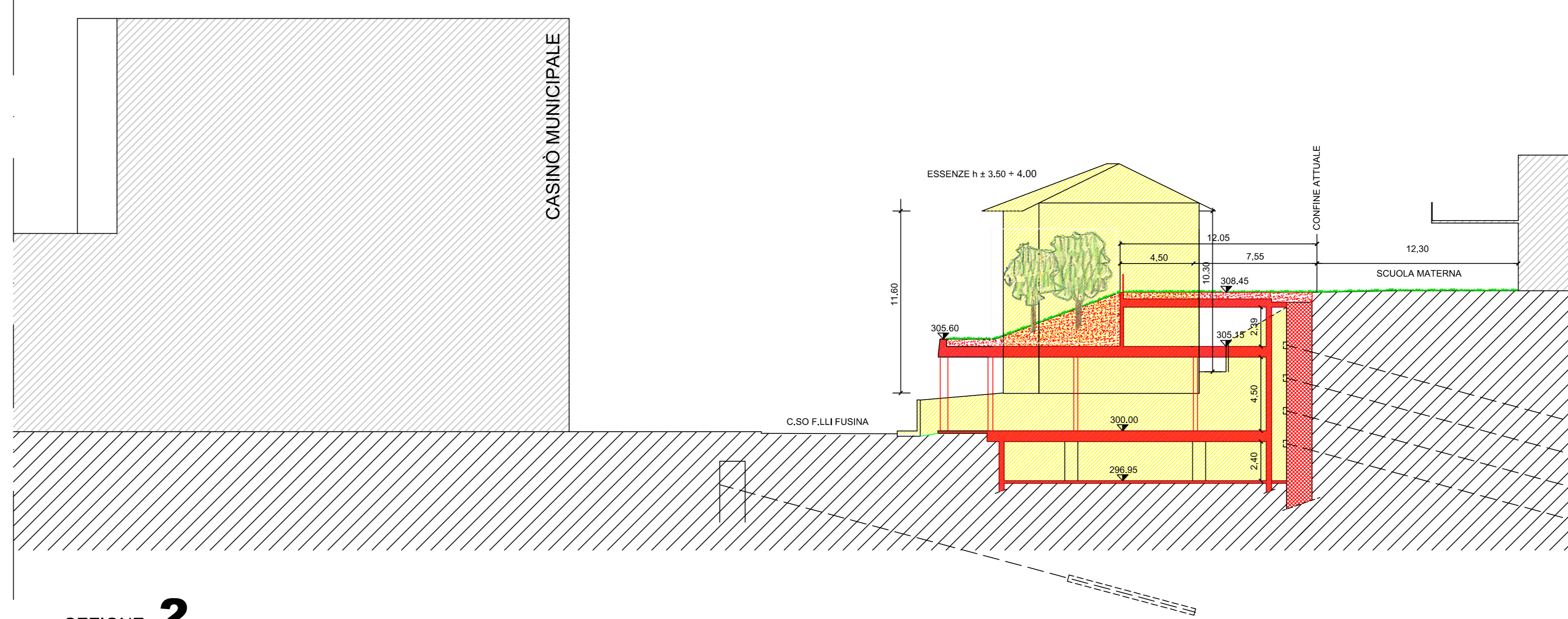
SEZIONE 2

DEMOLIZIONI / STERRI
 COSTRUZIONI / RIPORTI

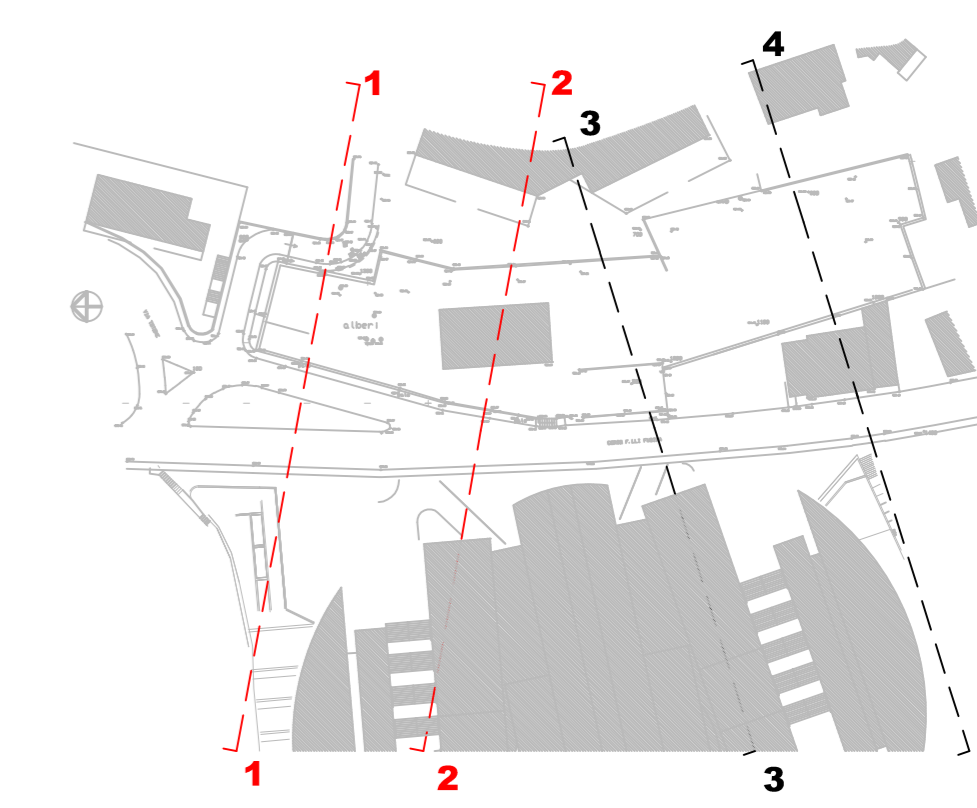


SEZIONE 1

DEMOLIZIONI / STERRI
 COSTRUZIONI / RIPORTI

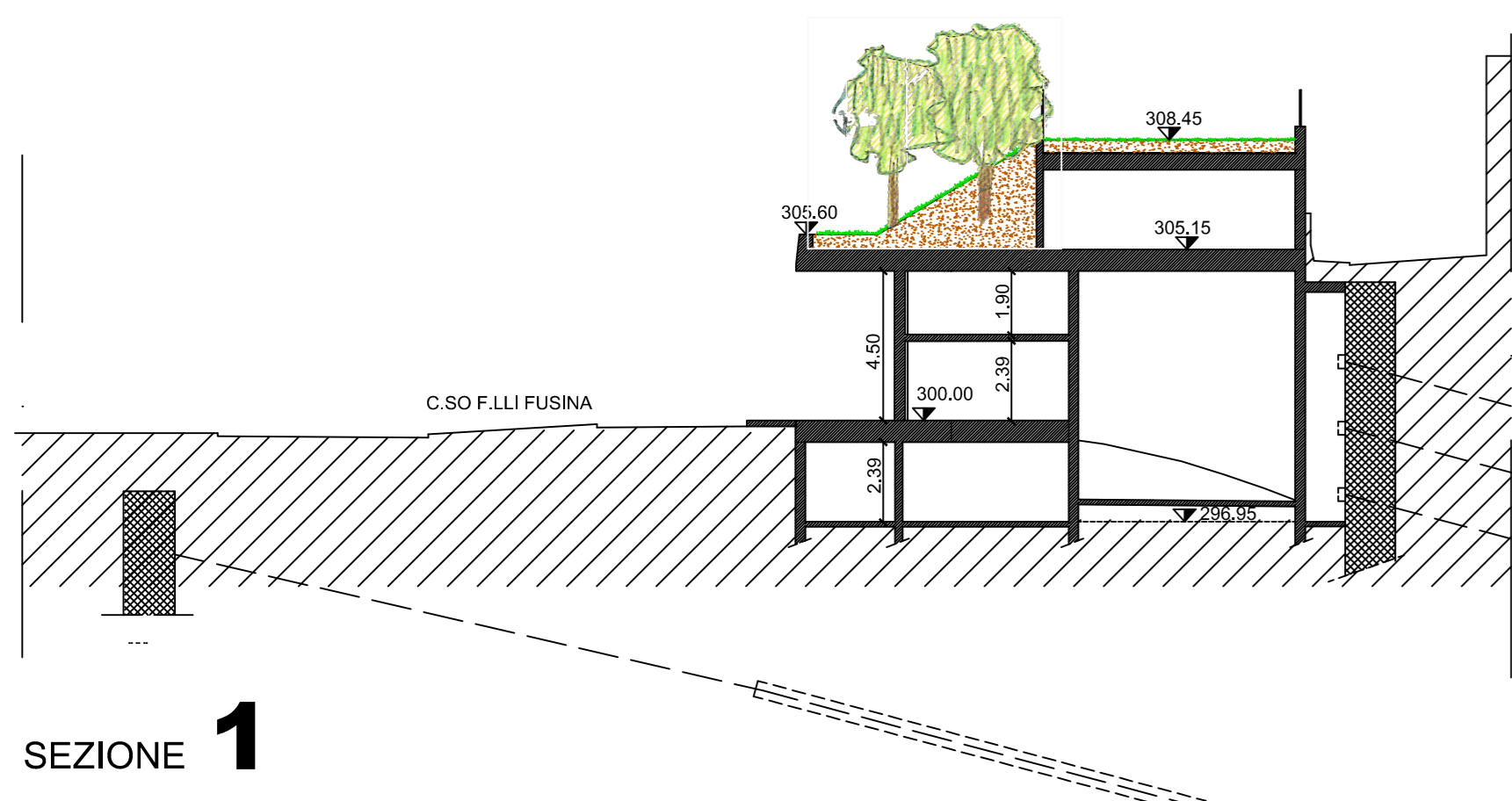


SEZIONE 2



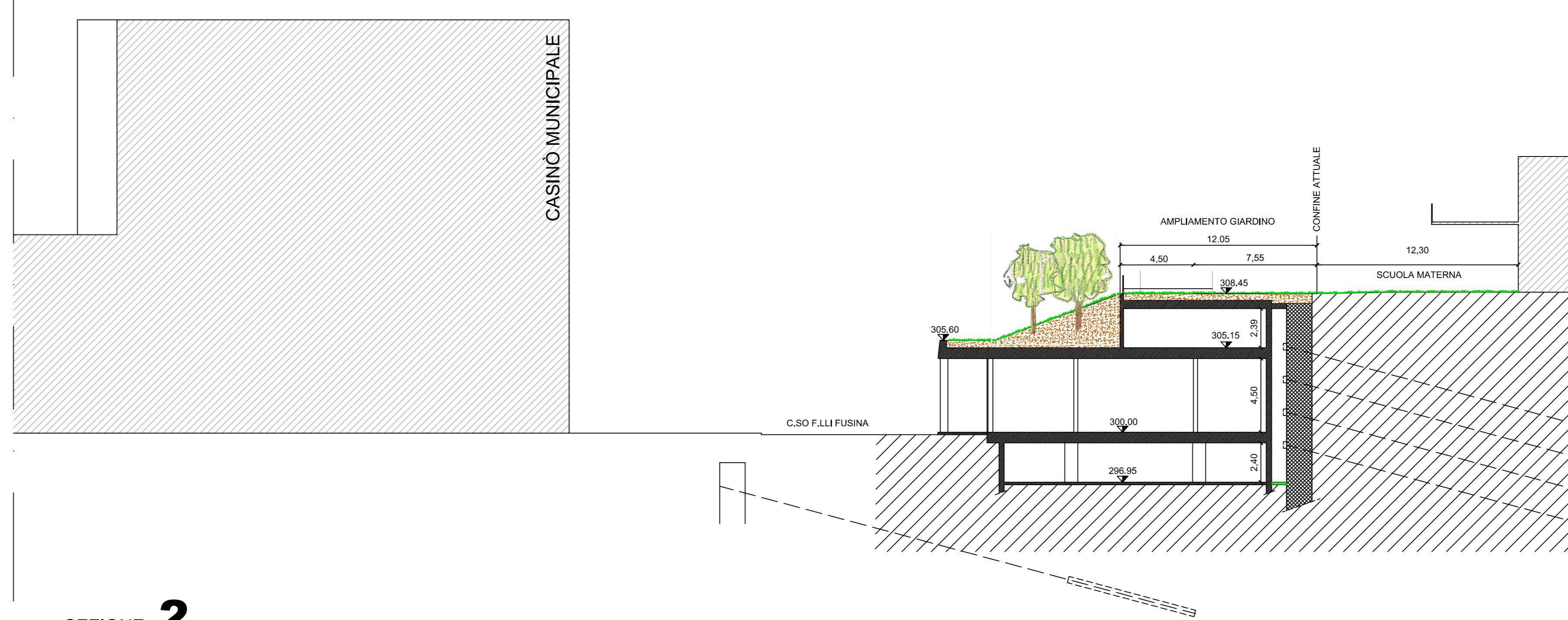
PIANTA CHIAVE su stato di fatto

PROGETTO



SEZIONE 1

PROGETTO



SEZIONE 2

La Proprietà
 sig.ra Annalisa Mena
 sig.ra Nicoletta Mena
 sig.ra Maria Enrica Mena
 sig. Giorgio Mena
 sig.ra Francesca Mena
 per sig. Antonio Mena, il Procuratore: geom. Fabio Stefano Villa
 sig. Eugenio Mena
 per sig.ra Rosanna Mena, il Procuratore: geom. Fabio Stefano Villa
 sig.ra Maria Agnese Mena
 sig. Fabrizio Mena

B.P.R. INGEGNERIA s.r.l.
 piazz. Roma, 1
 22060 Campione d'Italia (Como)
 tel. +41 91 649.40.09 e-mail: bpr.ingegneria@survise.ch

IL PROGETTISTA
 dott. ing. Davide Polatti

AREA DI TRASFORMAZIONE - COMPARTO T3
 SUB-COMPARTO "A"
 - CAMPIONE D'ITALIA (Pr. Como) -
 C.SO FRATELLI FUSINA - CAMPIONE D'ITALIA (CO)
 mapp. 147, 148, 204 fg. 3°

dis.n.: 080512/080216
 data: 1 marzo 2012
 agg. 1: 23 marzo 2012
 agg. 2: 14 agosto 2012
 agg. 3: 30 ottobre 2012
 agg. 4: 18 gennaio 2013
 agg. 5: 22 giugno 2016
 agg. 6: 22 marzo 2017
 agg. 7: 21 aprile 2017

SEZIONI TRASVERSALI 1 E 2

tavola n°
8
 scala:
 1/200