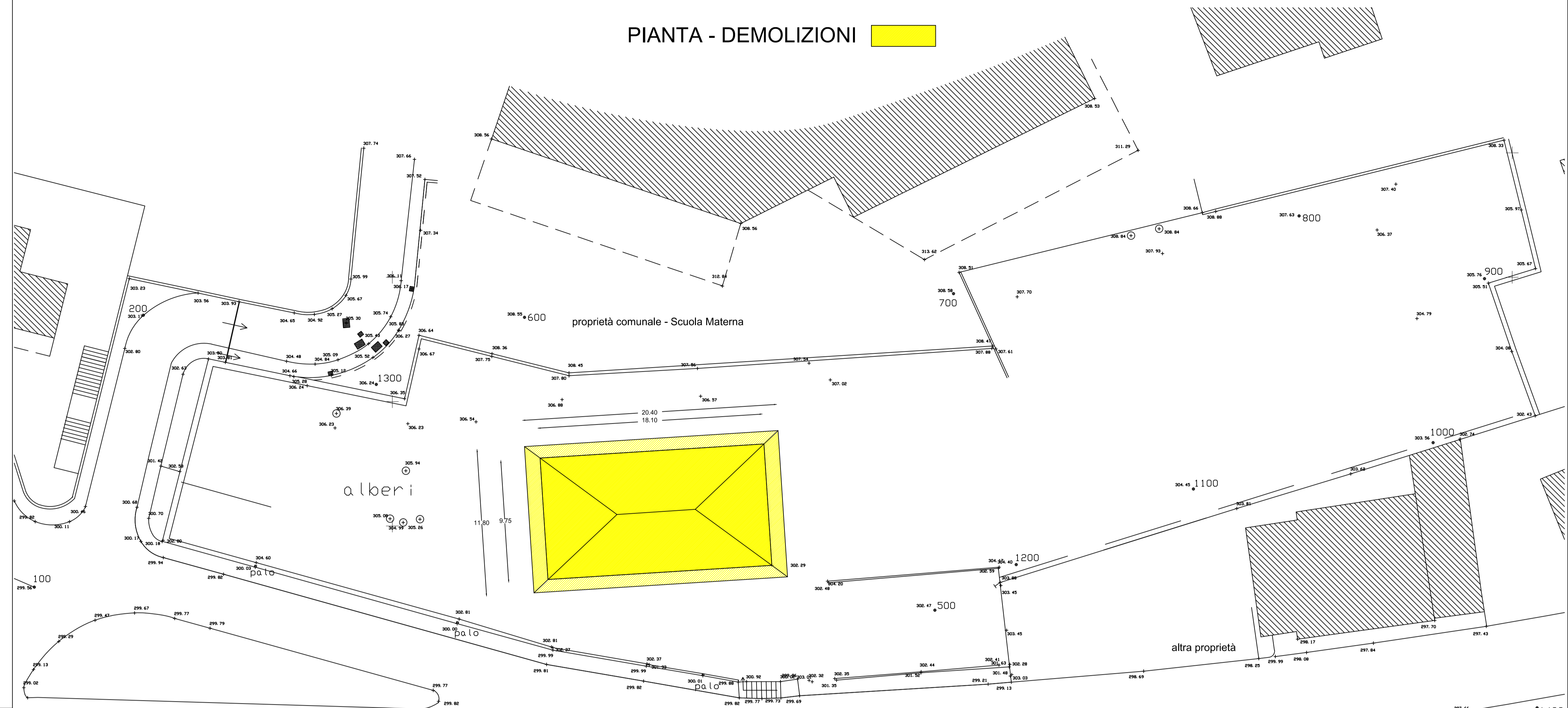
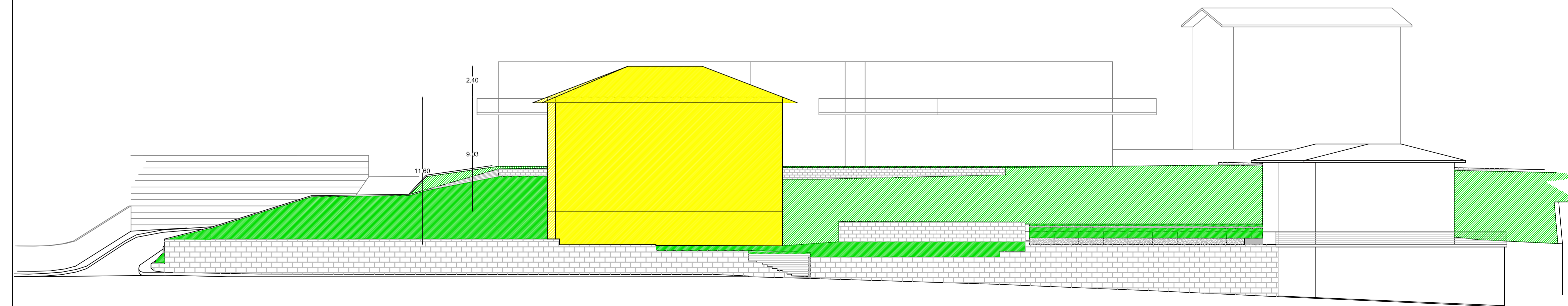


PIANTA - DEMOLIZIONI



superficie edificio da demolire: m 18,10 x m 9,75 = mq 176,45
 volume "urbanistico" edificio da demolire: mq 176,45 x m 9,03 = mc 1.563,60

PROSPETTO - DEMOLIZIONI



La Proprietà
 sig.ra Annalisa Mena
 sig.ra Nicoletta Mena
 sig.ra Maria Enrica Mena
 sig. Giorgio Mena
 sig.ra Francesca Mena
 per sig. Antonio Mena, il Procuratore: geom. Fabio Stefano Villa
 sig. Eugenio Mena
 per sig.ra Rosanna Mena, il Procuratore: geom. Fabio Stefano Villa
 sig.ra Maria Agnese Mena
 sig. Fabrizio Mena

 B.P.R. INGEGNERIA s.r.l. piazza Roma, 1 22060 Campione d'Italia (Como) tel. +41 91 649.40.09 e-mail: bpr.ingegneria@sunrise.ch	IL PROGETTISTA dott. ing. Davide Polatti	
	AREA DI TRASFORMAZIONE - COMPARTO T3 SUB-COMPARTO "A" - CAMPIONE D'ITALIA (Pr. Como) - C.SO FRATELLI FUSINA - CAMPIONE D'ITALIA (CO) mapp. 147, 148, 204 fg. 3°	dis.n.: 010512/010216 data: 1 marzo 2012 agg. 1: 23 marzo 2012 agg. 2: 14 agosto 2012 agg. 3: 30 ottobre 2012 agg. 4: 18 gennaio 2013 agg. 5: 22 giugno 2016 agg. 6: 22 marzo 2017 agg. 7: 21 aprile 2017
EDIFICI DI CUI È PREVISTA LA DEMOLIZIONE	tavola n° 1 scala: 1/200	